



PRIMAVERA VIAGGI
VACANZE NEL MONDO

AiCS
ASSOCIAZIONE ITALIANA CULTURA SPORT
Turismo Prato APS

19 - 26 APRILE 2025

Tour del Portogallo

**LISBONA - SINTRA
OBIDOS - NAZARÈ
FATIMA - COIMBRA
GUIMARAES - PORTO**

www.primaveraviaggi.com



ITINERARIO DI VIAGGIO



19 APRILE: FIRENZE - LISBONA

Ritrovo dei partecipanti alle ore 08:50 aeroporto di **Firenze** presso il banco accettazione Tap. Partenza alle ore 11:50 con volo TP875. Arrivo a **Lisbona** alle ore 14:00. Accoglienza all'aeroporto di Lisbona da una nostra **guida parlante italiano** e sistemazione in pullman GT. Sugeriamo per questo primo giorno un **tour del quartiere de Belém**, che ricorda l'era delle Scoperte e dell'espansione marittima portoghese. Situato sulle rive del fiume Tago, Belém era il luogo in cui partivano le caravelle nel XV e XVI secolo e da qui arrivavano nuove scoperte. Oggi è una piacevole zona ricreativa e culturale dove gli abitanti di Lisbona amano passeggiare. È in questo quartiere che troverete uno dei monumenti più suggestivi di Lisbona: **la Torre di Belém**. Avrete l'opportunità di ammirarlo dall'esterno questo simbolo di un Paese affacciato sul mare e alla scoperta del mondo.

Segue la visita del **Monastero dos Jerónimos** (visita inclusa; solo chiesa), testimonianza della gratitudine del paese al navigatore **Vasco da Gama** per aver scoperto il percorso marittimo verso l'India. Dopo la visita potrete assaggiare il famoso **Pastel de Belém** (incluso). Trasferimento in Presso Hotel Ramada or similar. Sistemazione, cena e pernottamento in hotel. Nota: a causa della grande affluenza al Monastero dei Jerónimos, è possibile che, anche con il biglietto, il gruppo debba fare la fila per entrare.

20 APRILE: LISBONA

Prima colazione in hotel. Inizieremo il nostro viaggio con visita a piedi del cuore di **Lisbona "Baixa"** (città bassa): Piazza Don Pedro IV, conosciuta come Piazza do Rossio, Piazza do Comércio e Rua Augusta. Baixa è il **quartiere più centrale e importante di Lisbona**, dove si trovano la maggior parte delle opzioni commerciali e di intrattenimento della città. Il 1° novembre 1755 un violento terremoto, seguito da un incendio, distrusse il centro di Lisbona. Dalle rovine della Lisbona medievale, questa zona ridisegnata è rinata su una scala moderna e funzionale che valorizza la classe mercantile e finanziaria. Pranzo in ristorante (incluso).

Avremo anche l'opportunità di fare una passeggiata lungo le viuzze del **quartiere di "Alfama"**, vero labirinto di **callette** con terrazze in ferro battuto e le sue case ricoperte di maioliche (azulejos). Segue visita del moderno quartiere di **Parco delle Nazioni**, adagiato lungo la riva est del fiume Tago è una delle zone più moderne e trendy. Uno dei punti di riferimento del luogo è la Stazione Oriente progettata da Santiago Calatrava, mentre l'architetto vincitore del Premio Pritzker Álvaro Siza Vieira è l'uomo dietro il fantastico Padiglione del Portogallo, noto per il suo straordinario tetto "onda". L'attrazione principale, tuttavia, è l'**Oceanarium** uno degli acquari più spettacolari al mondo. Oggi il Parco delle Nazioni non è solo una delle attrazioni turistiche più famose di Lisbona, ma anche la zona residenziale più cara della città, un centro finanziario, la sede della fiera internazionale e un polo commerciale. Rientro in hotel Ramada or similar per cena e pernottamento.





21 APRILE: LISBONA – SINTRA – CABO DE ROCA – OBIDOS

Prima colazione in hotel e check-out. Partenza per **Sintra**, la Collina della Luna, è un luogo pieno di magia e mistero, dove Natura e Uomo si sono uniti in una simbiosi così perfetta che **l'UNESCO** l'ha riconosciuta **Patrimonio dell'Umanità**. Visiterete il **Palazzo Reale** (incluso), distinto per i suoi due immensi camini. Sin dalle prime dinastie, il Palazzo Reale era un luogo privilegiato della monarchia portoghese. La decorazione è di grande pregio, unendo vari stili artistici al gusto dei re che vi abitarono. Sintra merita di perdersi tra i suoi vicoli. Troverete diversi negozi di souvenir e la famosa pasticceria **Casa Piriqita**, dove potete gustare le deliziose **Queijadas** e **Travesseiros**, le specialità di Sintra.

Pranzo in ristorante (incluso). Proseguimento lungo la rinomata costa fino al **Capo da Roca**, la punta più ovest dell'Europa e dove dalla cima della sua scogliera di 145m vi affaccerete verso l'oceano Atlantico. Segue **Óbidos**, un'affascinante cittadina storica, di origine romana, circondata da possenti mura. In un vero **ambiente medievale**, lasciatevi perdere tra le strade strette e tortuose, dove le case bianche si arrendono al suo **Castello**, in alto, e lasciatevi ispirare, ad ogni passo, dalle tracce di altre epoche che incontrate. Potete assaporare la **ginjinha** (inclusa), tipico liquore alle ciliegie, ed osservare l'artigianato locale. Sistemazione in albergo Josefa d' Óbidos or similare. Cena e pernottamento in hotel.

22 APRILE OBIDOS – ALCOBAÇA – NAZARÉ – BATALHA – FATIMA

Prima colazione in albergo e check-out. Partenza per **Alcobaça**, città piccola, modesta ma molto piacevole. Il ruolo principale spetta all'imponente **Monastero di Santa Maria de Alcobaça** (XII secolo) (visita solo chiesa), classificato come **Patrimonio dell'Umanità dall'UNESCO**. Traduce, come pochi monumenti, la sobrietà estetica predicata da S. Bernardo e il rigore e l'austerità dell'Ordine Cistercense.

Segue il pranzo a **Nazaré** (incluso), e visita a questo tipico villaggio di pescatori che ha saputo mantenere le sue tradizioni. Salita al promontorio "O Sítio" per ammirare una vista mozzafiato sulla spiaggia. Vicino a dove sorge il **Monastero di Batalha** (incluso), che visiteremo, il 14 agosto 1385, ebbe luogo un evento decisivo per il consolidamento della nazione portoghese: D. João, futuro re del Portogallo, sconfisse gli eserciti castigliani nella battaglia di Aljubarrota. D. João costruì e dedicò il monastero alla Vergine Maria. Il monastero ospita la più importante collezione di vetrate medievali portoghesi, che si possono ammirare nella **Cappella Maggiore** e nella **Sala Capitolare**. Oltre alle cappelle e ai chiostri, è possibile visitare anche il dormitorio, il refettorio e la cucina del monastero. In conclusione visita al **Santuario di Fátima**. Fátima deve la sua fama a tre pastorelli, Lucia, Giacinta e Francesco, ai quali la Madonna apparve nel 1917, per sei mesi consecutivi. Il messaggio che la Vergine è venuta a portare a Fátima si può riassumere nel binomio: preghiera e penitenza. Trasferimento in albergo a Fátima. Sistemazione, cena e pernottamento in hotel Coracao de Fatima or similar.



23 APRILE: FATIMA – COIMBRA – GUIMARAES

Prima colazione in albergo e check-out. Strada per **Coimbra** per visita guidata della città universitaria. Costruita sul terreno di un antico palazzo, l'università è famosa per la sua biblioteca barocca, la **Biblioteca Joanina** (visita inclusa), e il suo campanile del XVIII secolo. Dominata dalla torre della sua vecchia università, Coimbra, l'antica capitale del Portogallo, si aggrappa al verde pendio di una collina bagnata dall'ampio **Mondego**. Imperdibile è la **Sé Velha** (visita dall'esterno), sulle cui scale si svolge la serenata monumentale in cui gli studenti vestiti con mantelli neri cantano con grande sentimento il Fado di Coimbra. Alla fine **pranzo in ristorante** (incluso) a base di piatto tipico regionale di **maialino "à Bairrada"** (deliziosa porchetta cotta nel forno a legna).

Nel pomeriggio partenza per **Guimarães** che fieramente porta il titolo di "culla della nazione". Questa cittadina ha conservato dal suo prestigioso passato, l'aria della vecchia nobiltà con le sue maestose facciate. Visita del **centro medievale** con la sua bella **Chiesa dell'Oliveira**, piazze affascinanti, fiancheggiate da edifici storici e negozi tradizionali. Sistemazione hotel Open village Sports or similare. Cena e pernottamento.

24 APRILE: GUIMARAES – PONTE DE LIMA – SANTIAGO DE COMPOSTELA – GUIMARAES

Prima colazione in hotel. Partenza verso Santiago de Compostela, con sosta a **Ponte de Lima** pittoresca cittadina attraversata dal **placido Rio Lima**, che si distingue per la sua architettura rustica. Pranzo in ristorante in corso di giornata (incluso). La fondazione dell'attuale città di **Santiago de Compostela** risale al IX secolo, quando fu scoperta la tomba in pietra attribuita a **Santiago Maior**, uno degli apostoli di Gesù Cristo. **Compostela** divenne rapidamente un nuovo centro di pellegrinaggio. La cattedrale di origine romanica (visita inclusa), la cui costruzione iniziò nel 1075, fu edificata sul luogo dove apparve la **tomba del Santo Apostolo**. La cattedrale è la meta finale di centinaia di migliaia di pellegrini provenienti dai quattro angoli del mondo e che, ogni anno, percorrono il **Cammino di Santiago**. La visita continua con una passeggiata nel centro storico d'impronta medievale. In **Praza do Obradoiro**, oltre alla Cattedrale, si possono ammirare il **Pazo de Xelmírez** (parte integrante della Cattedrale), il Parador de Santiago - Hostel Reis Catolicos, il collegio di San Xerome (oggi rettorato dell'Università di Santiago de Compostela) e il Palazzo Raxoi, in stile neoclassico, che attualmente è sede del Consiglio Comunale di Santiago. Rientro in albergo a Open village Sports or similar. Cena e pernottamento.



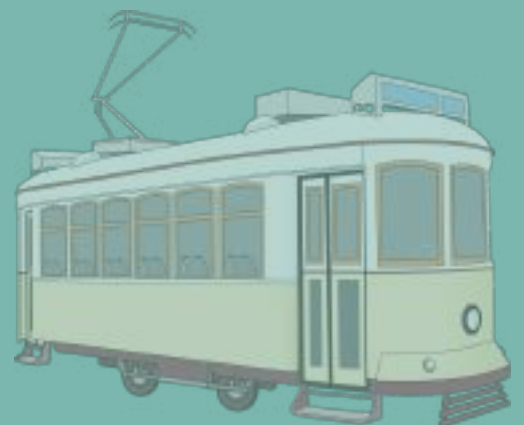
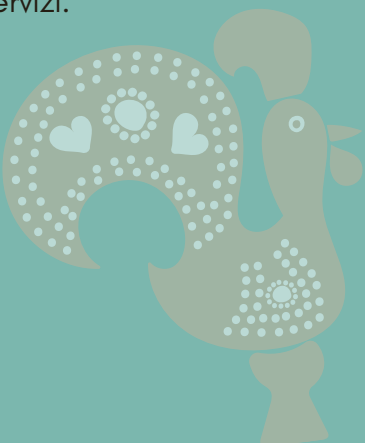
25 APRILE: GUIMARAES – PORTO - LISBONA

Prima colazione in hotel e visita del centro storico di **Porto**, dichiarato Patrimonio dell'Umanità nel 1996 dall'**UNESCO**. Iniziando dalla **Torre dos Clerigos** (visita dall'estero), simbolo della città, passando per la Biblioteca Lello (visita dall'estero). Scendendo verso il fiume passeremo poi per la **Stazione di São Bento**, decorata da pannelli di azulejos, che raccontano la storia della conquista del Portogallo. Segue la **Igreja de São Francisco** (Chiesa di San Francesco - visita inclusa), che è senza dubbio uno dei monumenti di Porto. Inizialmente un edificio gotico modificato nel tempo. È una delle opere barocche più importanti, per il suo interno dorato, dei secoli XVII e XVIII. Ha anche un convento in stile gotico, catacombe e una piccola esposizione di oggetti e manufatti provenienti dalla chiesa.

Pranzo in ristorante (incluso). Proseguimento verso sud per visita di **Aveiro**, la Venezia portoghese. Aveiro è una città sulla costa occidentale del Portogallo situata lungo una laguna chiamata **Ria de Aveiro**. Si distingue per i suoi canali navigati da barche colorate (barcos moliceiros), tradizionalmente utilizzate per la raccolta delle alghe. In serata sistemazione HOTEL Ramada Lisbona or similar. Cena e pernottamento.

26 APRILE: LISBONA – FIRENZE

Prima colazione. In tarda mattina trasferimento in aeroporto in tempo utile per il disbrigo delle procedure aeroportuali ed imbarco sul volo TP 876 in Partenza alle ore 14:40. Arrivo a **Firenze** alle 18:30. Fine dei servizi.



I VOSTRI VOLI

19 APRILE FIRENZE LISBONA 06:30 08:40

26 APRILE LISBONA FIRENZE 14:40 18:30

BAGAGLIO A MANO

- 1 articolo di bagaglio a mano con una dimensione massima di 55 x 35 x 25 cm incluse maniglie e ruote;
- 1 accessorio (come una borsa a mano piccola o una borsa per laptop) con una dimensione massima di 40 x 30 x 15 cm.

BAGAGLIO IN STIVA

- 1 articolo di bagaglio in stiva, fino a 158 cm (lunghezza + larghezza + altezza) incluse maniglie e ruote e con un peso massimo di 23 kg.

HOTEL PREVISTI

- Lisbona - Hotel Ramada
- Obidos - Hotel Josefa D'Óbidos
- Fatima - Hotel Coracao de Fatima
- Guimaraes - Open village Sports

QUOTA DI PARTECIPAZIONE

- QUOTA DI PARTECIPAZIONE MINIMO 20 PAGANTI
EURO **1990**
- SUPPLEMENTO SINGOLA EURO **380**





LA QUOTA COMPRENDE

- Volo a/r Firenze Lisbona Firenze
- Tasse aeroportuali
- Trasferimento da/per Aeroporto a Lisbona
- 7 pernottamenti negli Hotel 3 e 4* indicati or similar
- 7 cene in hotel senza bevande
- 6 pranzi in Ristorante con bevande incluse
- Ingressi ai monumenti: Palazzo Reale di Sintra, Monastero dos jeromimos (solo chiesa), Monastero di Batalha (visita completa) Monastera Alcobaca (solo chiesa) Università di Coimbra (biblioteca inclusa) Chiesa di San Francesco, Cattedrale di Santiago de Compostela
- Auricolari durante il tour
- Pullman Gt
- Guida accompagnatore in italiano per tutto il circuito + guida locale a Santiago per mezza giornata di visita (obbligatoria)
- Assicurazione medico spese mediche pagamento diretto fino a 30.000 euro/ annullamento base (comprende annullamento per motivi certificabili di salute dei partecipanti improvvisi ma esclude patologie preesistenti e peggioramenti di tali patologie) incluso positività al covid, e assistenza Base. Esclude le patologie preesistenti, revoca ferie Franchigia del 15%.



LA QUOTA NON COMPRENDE

- Mance prepagate 45€ per persona
- Facchinaggio
- Bevande ai pasti in hotel
- Tasse di soggiorno negli hotels (Lisbona 4€ a persona a notte, le altre città da verificare in loco)
- Tutto quanto non espressamente citato nella quota comprende.

Primavera Viaggi Via Ricasoli, 29r – 50122 Firenze - Tel. 393-9483186
055282042 – Fax 055293349 – P.IVA 03606290488 –

www.primaveraviaggi.com - laura@primaveraviaggi.it

